

- 1
- 2
- 3
- 4
- 5
- 6
- 7
- 8
- 9
- 10
- 11
- 12
- 13
- 14
- 15
- 16
- 17
- 18

MATERIALE

Alluminio, finitura mat.
Viti e dadi in acciaio INOX AISI 304.

ESECUZIONI STANDARD

Suffissi per finitura superficiale:

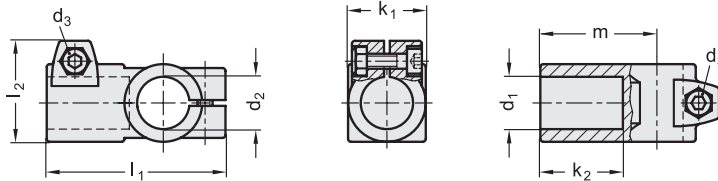
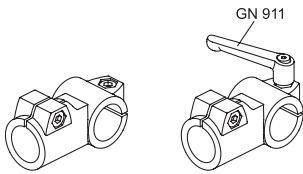
- **BL**: colore naturale.
- **SW**: rivestimento resina epossidica resistente a raggi UV, colore nero RAL 9005.

CARATTERISTICHE E APPLICAZIONI

I fori di fissaggio dei morsetti di collegamento GN 192 consentono l'impiego ottimale con i tubi GN 990 (vedi pag. 1368).
La vite di bloccaggio d₃ può essere sostituita dal kit GN 911 (vedi pag. 1372).

ESECUZIONI SPECIALI A RICHIESTA

Diverse combinazioni di fori d₁ / d₂.



Codice BL	Codice SW	Descrizione	d1	d2	d3	k1	k2	l1	l2	m	d3 Kit di serraggio	△
GN.52411	GN.52416	GN 192-B20-B20-40-2-*	20	20	M8	40	40	92	52	60	GN 911-M8-32	267
GN.52431	GN.52436	GN 192-B25-B25-40-2-*	25	25	M8	40	40	92	52	60	GN 911-M8-32	231
GN.52451	GN.52456	GN 192-B30-B30-40-2-*	30	30	M8	40	40	92	52	60	GN 911-M8-32	186
GN.52471	GN.52476	GN 192-B30-B30-56-2-*	30	30	M10	56	56	129	69	88	GN 911-M10-40	661
GN.52491	GN.52496	GN 192-B32-B32-56-2-*	32	32	M10	56	56	129	69	88	GN 911-M10-40	619
GN.52511	GN.52516	GN 192-B35-B35-56-2-*	35	35	M10	56	56	129	69	88	GN 911-M10-40	570
GN.52531	GN.52536	GN 192-B40-B40-56-2-*	40	40	M10	56	56	129	69	88	GN 911-M10-40	481
GN.52551	GN.52556	GN 192-B40-B40-65-2-*	40	40	M10	65	65	148	77.5	103	GN 911-M10-55	922
GN.52571	GN.52576	GN 192-B42-B42-65-2-*	42	42	M10	65	65	148	77.5	103	GN 911-M10-55	889
GN.52591	GN.52596	GN 192-B45-B45-65-2-*	45	45	M10	65	65	148	77.5	103	GN 911-M10-55	814
GN.52611	GN.52616	GN 192-B48-B48-65-2-*	48	48	M10	65	65	148	77.5	103	GN 911-M10-55	732
GN.52631	GN.52636	GN 192-B50-B50-65-2-*	50	50	M10	65	65	148	77.5	103	GN 911-M10-55	676
GN.52651	GN.52656	GN 192-B50-B50-80-2-*	50	50	M10	80	80	177	92	125	GN 911-M10-55	1660
GN.52691	GN.52696	GN 192-B60-B60-80-2-*	60	60	M10	80	80	177	92	125	GN 911-M10-55	1260

Morsetti di collegamento

2 * Completare aggiungendo l'indice del tipo di finitura del morsetto: BL (naturale) o SW (nero).